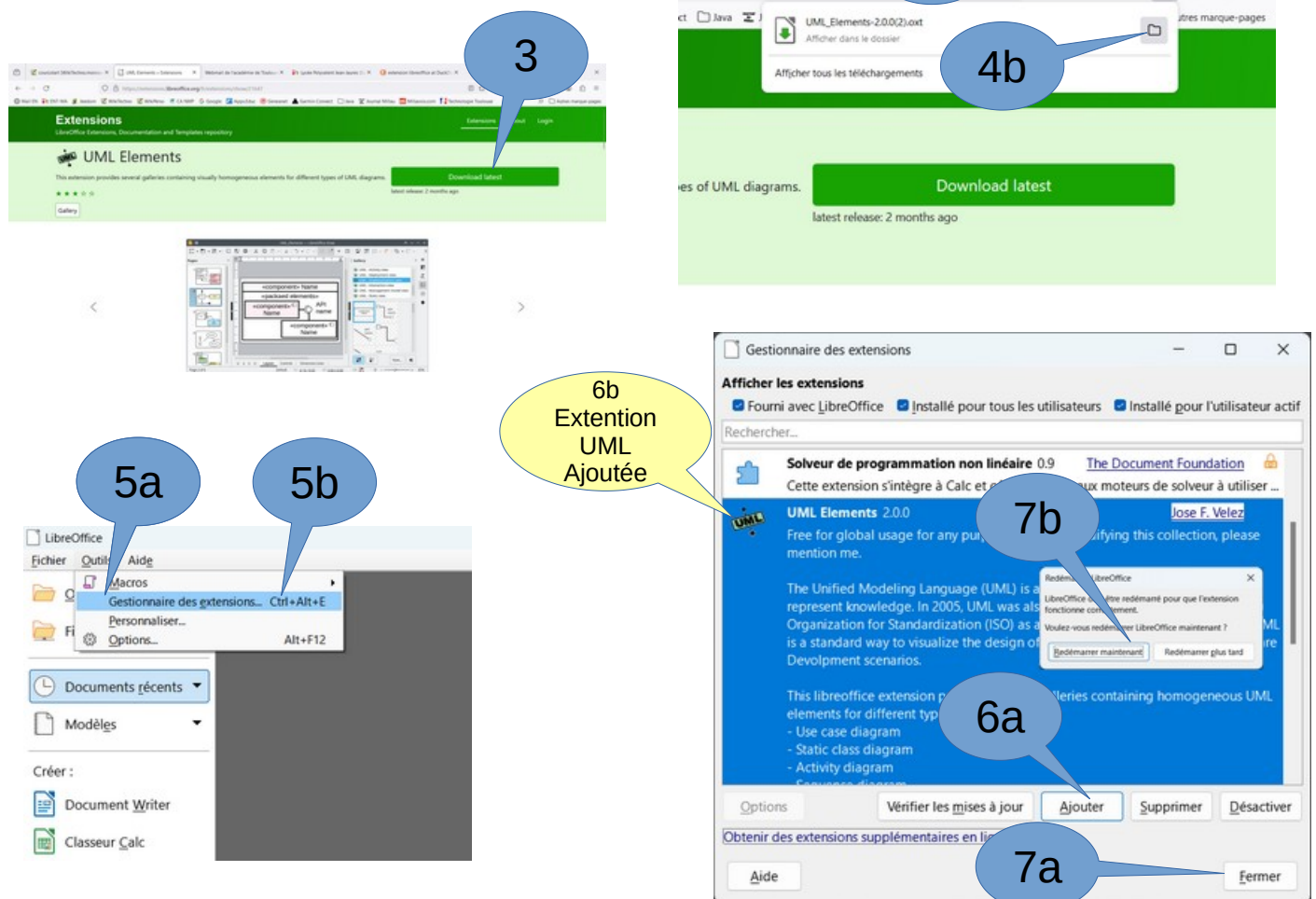


Ajouter une extension à DRAW

INFO : LibreOffice peut recevoir de nombreuses extensions pour rajouter des possibilités :

- UML éléments pour les projets
<https://extensions.libreoffice.org/fr/extensions/show/21647>
- GeOOo pour faire des cartes géographiques
<https://extensions.libreoffice.org/en/extensions/show/geooo>
- Liste complète des extensions
<https://extensions.libreoffice.org/fr/>

- 1) Utiliser le navigateur CHROME comme au collège
- 2) Cliquer sur le lien du cahier de texte
<https://extensions.libreoffice.org/fr/extensions/show/21647>
- 3) Cliquer sur le cadre vert « Download Latest »
- 4) Quand le téléchargement est terminé, cliquer sur le bouton « Téléchargement » (a) puis sur celui du dossier (b) pour vérifier l'endroit du téléchargement.
(Normalement votre dossier de téléchargement « Ce PC – Windows-Utilisateurs- UCOLL- Téléchargements »)
- 5) Ouvrir LibreOffice puis « Outils – Gestionnaire des extensions »
- 6) Dans la nouvelle fenêtre, « Ajouter »(a) et allez chercher l'extension téléchargée. Dans la fenêtre l'extension ajoutée est sélectionnée en bleu (b).
- 7) Cliquer sur « Fermer » (a) puis sur « Redémarrer » (b) pour que l'extension soit validée.



Installation de FREEMIND

- 1) Utiliser le navigateur CHROME comme au collège
- 2) Cliquer sur le lien du cahier de texte <https://sourceforge.net/projects/freemind/>
- 3) Cliquer sur le cadre vert « Download Latest Version »
- 4) Quand le téléchargement est terminé, cliquer sur le bouton « Téléchargement » (a) puis 2 fois sur FreeMind (b) pour lancer l'installation.
- 5) Cliquer sur « OUI », « OK », « Suivant » chaque fois que possible jusqu'à la fin.
ATTENTION : choisir la langue « Français » lorsque on la propose (2ème écran)
Si pas de « Suivant » c'est qu'il faut valider un message avant
- 6) A la fin, cliquer sur « Installer », « Suivant » puis « Terminer ». Vous devez avoir une icône FREEMIND avec un papillon sur le bureau.

