



CONSULTATION ET TRANSMISSION DE L'INFORMATION

La messagerie électronique

**CTI
3-1**

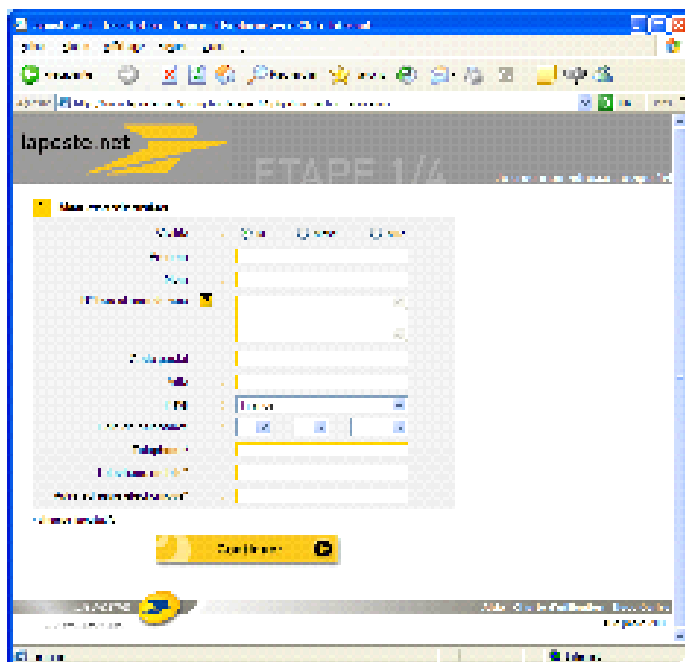


Page 1/1

Situation : Je dois utiliser la messagerie électronique dans des scénarios du programme de technologie et pour obtenir mon B2I.

Problématique : Je n'ai pas encore d'adresse électronique ?

- Dans mon navigateur, je saisis l'adresse : <http://education.laposte.net>.
- Je clique sur le bouton « Créez votre adresse maintenant ».



1 Formulaire d'inscription

- Je clique sur le bouton « Créez votre adresse ».
- Je remplis le formulaire avec mes coordonnées. Je recevrai, à l'adresse postale indiquée, une lettre pour confirmer mon inscription. Les champs marqués d'un astérisque (*) sont obligatoires.



2 Choix de l'adresse

- Je choisis une adresse électronique.
- Je choisis un mot de passe que je me rappellerai. Je le confirme en le saisissant une deuxième fois.
- Je choisis une question secrète et sa réponse. Cela me permettra de changer mon mot de passe si je l'oublie.
- J'indique les caractères de l'image en respectant les majuscules. Il s'agit d'une protection contre la création automatique d'adresse à l'aide de robot.

3 Acceptation des conditions

- Je lis les « conditions générales d'utilisation » avant de cocher la case « Je m'engage à respecter les conditions générales d'utilisation ».
- Je clique sur le bouton « Créer mon adresse » pour pouvoir l'utiliser.

4 Utilisation

- Je note ou j'imprime mon adresse, mon mot de passe, la question et la réponse sur un papier pour ne pas l'oublier.
- J'accède à ma boîte aux lettres pour envoyer mon premier courrier.

